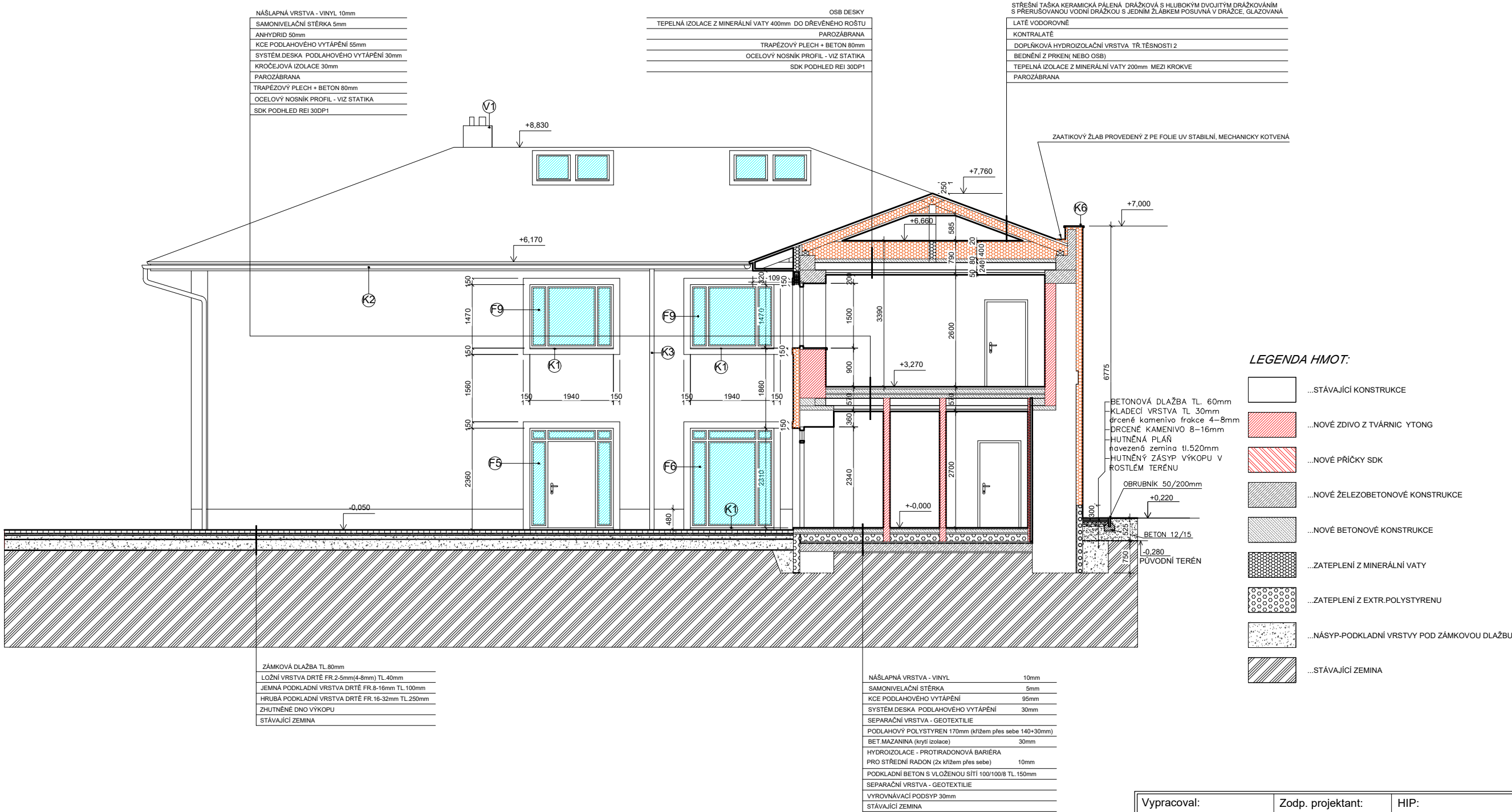


ŘEZ "B", navržený stav



Vypracoval:		Zodp. projektant:	HIP:	M - PROject CZ s.r.o Zelený Pruh 52 140 00 - PRAHA 4	
Jiří Koflák		Ing. Lenka Žabková	Ing. Lenka Žabková		
Investor: ESET-HELP, z.s., Úvalská 3411/47, Strašnice, 100 00 Praha IČ: 62937260					
Akce:  Domov se zvláštním režimem ESET				Datum:	5/2024
				Měřítko:	1:100
				Zak.číslo:	36/24
Místo: náměstí Smiřických 42/12, parc.č. 74/1, k.ú. Uhřetěves				Změna:	ZMĚNA 2
Část: D1.1. Architektoncko stavební řešení				Stupeň:	DSP
Obsah: Řez B-B´ - navržený stav				č. paré:	Číslo výkresu: D1.1.19